

# **Psyche und Gesundheit in der Arbeitswelt:**

## **Projekte und Produkte – ein DGUV-Sachgebiet in Aktion**

**Präsentation beim PASIG Workshop  
Dresden, Juni 2014**

Dipl.-Psych. Roland Portuné  
Leiter des Sachgebiets „Psyche und Gesundheit in der Arbeitswelt“  
Leiter Referat Arbeitspsychologie der BG RCI

## Ausgangslage 2007

DGUV Sachgebiet „Psyche und Gesundheit in der Arbeitswelt“

=

„Arbeitskreis Psych“ (ehemaliger FA WIRK, HVBG)

+

„Arbeitskreis Arbeitspsychologie“ (ehemaliger BUK).

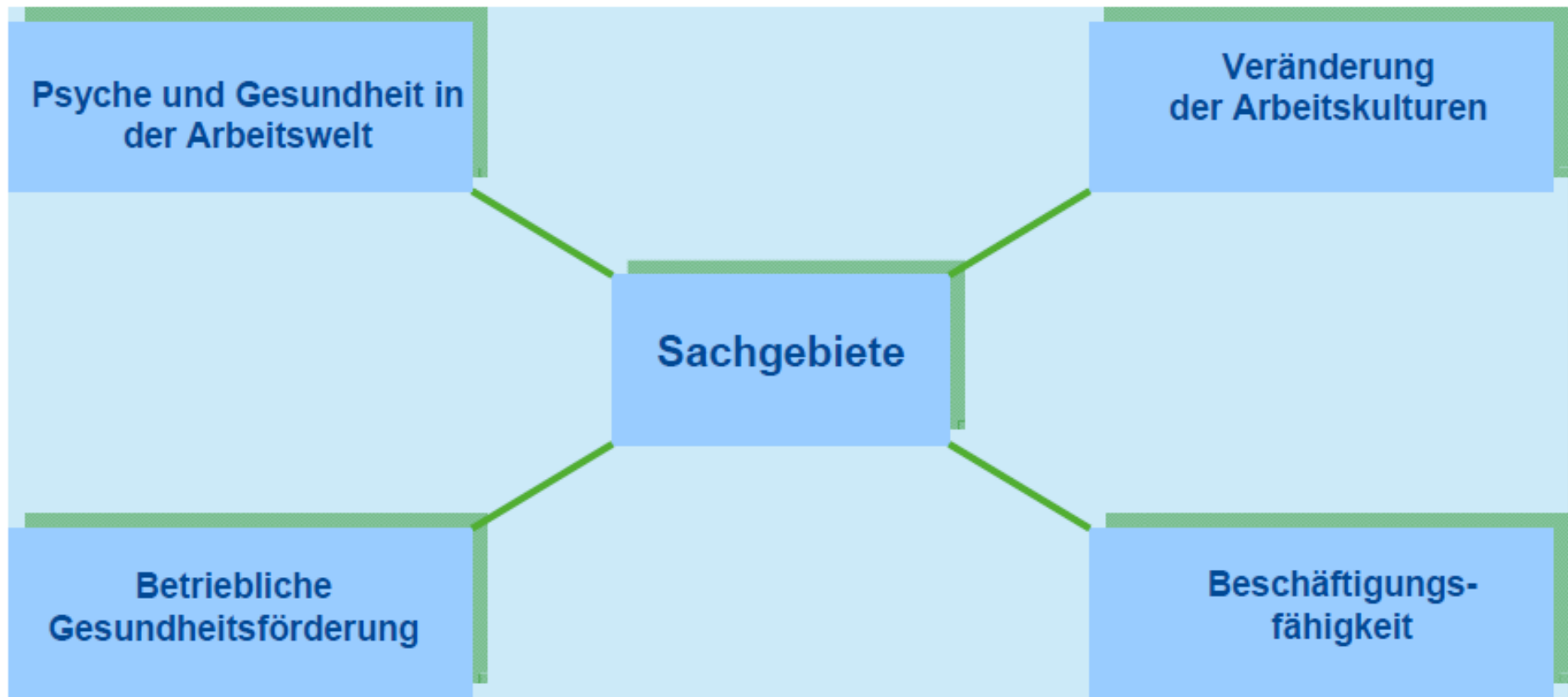
## Neukonstituierung 2011/2012:

- im Fachbereich „Gesundheit im Betrieb“
- Neu konstituierende Sitzung am 3. und 4. Mai 2012
- Grundlage der Arbeit ist der **Grundsatz 401 der DGUV.**

## Wer arbeitet mit im Sachgebiet?

Sonja Berger (BG BAU), Susanne Bonnemann (BG ETEM), Claudia Clos, (KVUB), Marlen Cosmar (IAG), Rainer Erb (VBG), Sabine Ernst (DGUV), Claudia Gerardi (UK H), Sabine Gregersen (BGW), Jan Hetmeier (UK Bund), Ulrike Höhne-Hückstaedt (DGUV), Jasmine Kix (VBG), Heike Merboth (UK S), Just Miels (BG ETEM), Christian Müller (BG RCI), Birger Neubauer (BG Verkehr), Constanze Nordbrock (BGN), Christian Pangert, (DGUV), Hiltraut Paridon (IAG), Roland Portuné (BG RCI), Thomas Reichert (UK NRW), Cornelia Schöneich-Kühn (BG HM), Carsten Schulz (EUK), Katrin Schwarzmann (BGHW), Alexandra Theiler (UK BW), Gudrun Wagner (BGHM), Betty Willingstorfer (BGN), Sonja Wittmann (UK RLP)  
Sozialpartner: Birgit Ganz (verd.i), Norbert Breutmann (BDA)

## Fachbereich Gesundheit im Betrieb - Sachgebiete



## Themen-Zuständigkeit im Sachgebiet


- Gefährdungsbeurteilung - Berücksichtigung psychischer Belastungen
- psychische Belastung und Beanspruchung
- Stress am Arbeitsplatz
- Führung
- Konfliktmanagement, Mediation, Mobbing, Gewalt am Arbeitsplatz
- Erkrankungen z.B. MSE und Psyche
- GDA-PSY

## Bislang erarbeitete Produkte des Sachgebietes sind z.B.

- Qualifizierungskonzept für Betriebsmediziner (Publikation und Seminarkonzept),
- Qualifizierungskonzept für Aufsichtspersonen (Internetpublikation und Seminarkonzept),
- BGI 7010 „Arbeiten – entspannt, gemeinsam, besser“,
- BGI 7010-1 „So geht´s mit Ideentreffen“,
- Verständigungspapier unter Fachleuten.



# Ideen-Treffen bislang .....und neu:



**7010-1**  
**BGI/GUV-I 7010-1**

**DGUV**  
Deutsche Gesetzliche  
Unfallversicherung  
Spitzenverband

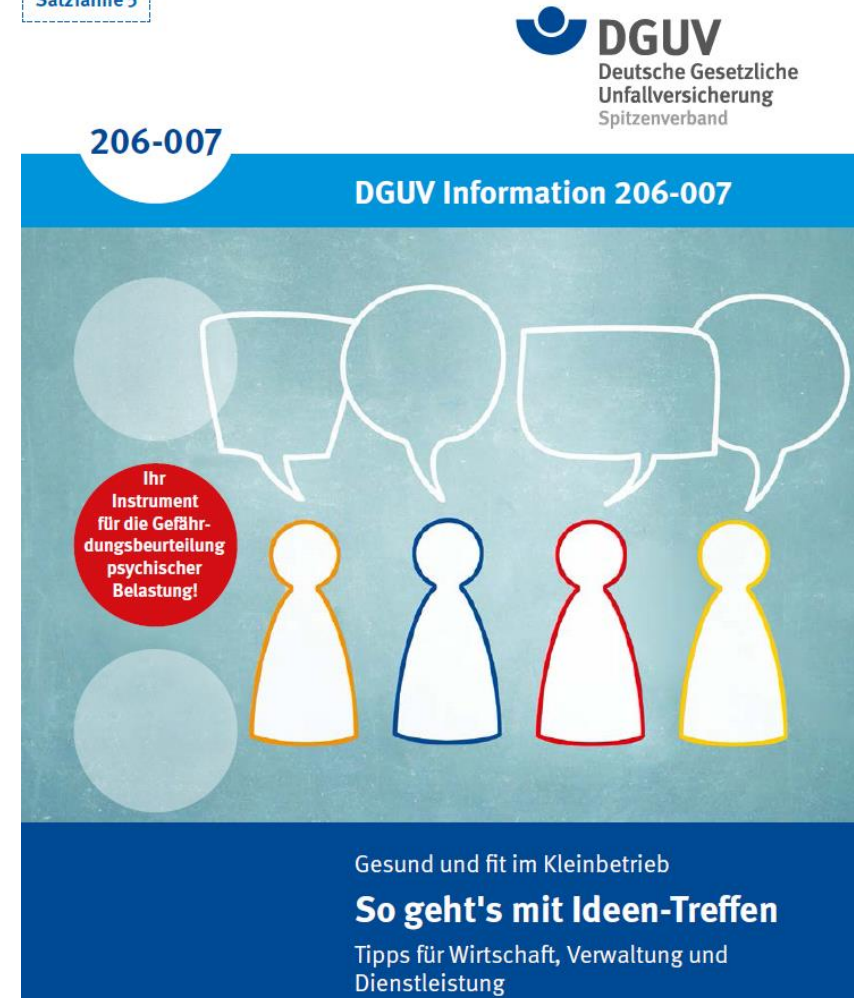
*Gesund und fit im Kleinbetrieb*

Arbeiten: entspannt, gemeinsam, besser  
**So geht's mit Ideen-Treffen**

Tipps für Wirtschaft, Verwaltung und  
Dienstleistung

Oktober 2010

Satzfahne 5



**206-007**  
**DGUV Information 206-007**

**DGUV**  
Deutsche Gesetzliche  
Unfallversicherung  
Spitzenverband

**Ihr Instrument für die Gefährdungsbeurteilung psychischer Belastung!**

*Gesund und fit im Kleinbetrieb*

**So geht's mit Ideen-Treffen**

Tipps für Wirtschaft, Verwaltung und  
Dienstleistung

## Unterstützung GDA-PSYCHE

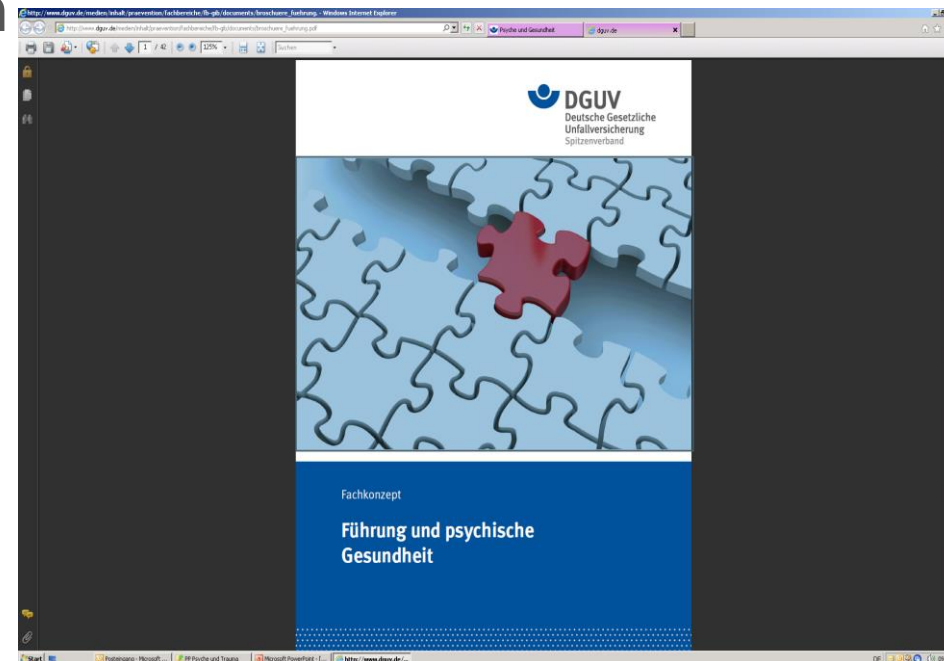
Arbeitspaket GDA	Unterstützung aus dem SG Psyche und Gesundheit
AP 3a Information	Frau Kix
AP 4-6 Qualifizierung	Frau Nordbrock, Frau Bonnemann, Herr Dr. Miels
AP 7 Handlungshilfen	Frau Berger, Frau Gregersen, Frau Theiler
AP 8 Risikobereiche	Frau Dr. Cosmar
AP 9 Praxisbeispiele	Frau Ernst
AP 10 Gefährdungsbeurteilung	Frau Schöneich-Kühn
AP 10 Trauma	Herr Pangert, Herr Erb



# Abgeschlossenes Projekt mit Fachpublikation: Führung und psychische Gesundheit

Ziel: Relevanz der Führungskräfte für die Erhaltung und Förderung der psychischen Gesundheit verdeutlichen (Gesundheit der Führungskräfte und Gesundheit der Mitarbeiter). Zielgruppen dabei sind Multiplikatoren wie z.B. Aufsichtspersonen oder Arbeitsmediziner.

**Hier erhältlich!**  
und zum Herunterladen auf  
[www.dguv.de](http://www.dguv.de)  
(Webcode d139911)



## Psyche und Trauma:



1. Trauma - Psyche –Job:  
Ein Leitfaden für  
Aufsichtspersonen
2. Gut vorbereitet für den  
Ernstfall! Mit  
traumatischen  
Ereignissen im Betrieb  
umgehen.
3. Themenspezifische  
Mediensammlung

## Fachgespräch (alle 2 Jahre)

### „Psyche und Gesundheit in der Arbeitswelt“

#### 2014: „Kein Stress mit der GDA“ (02.-03.04.2014, IAG, Dresden)

- Gefährdungsbeurteilung psychischer Belastungen – Planung und Umsetzung
- Gefährdungsbeurteilung psychischer Belastungen – Ansätze der Unfallversicherungsträger
- Risiko Psychotrauma. Was Arbeitgeber zur Prävention und Nachsorge bei traumatisierenden Ereignissen tun können.
- Arbeitszeit im Betrieb
- Psychische Belastung am Arbeitsplatz: Qualifizierung von Aufsichtspersonen und Organisation eines Second-Level-Supports





XX World Congress on Safety  
and Health at Work 2014

Global Forum for Prevention

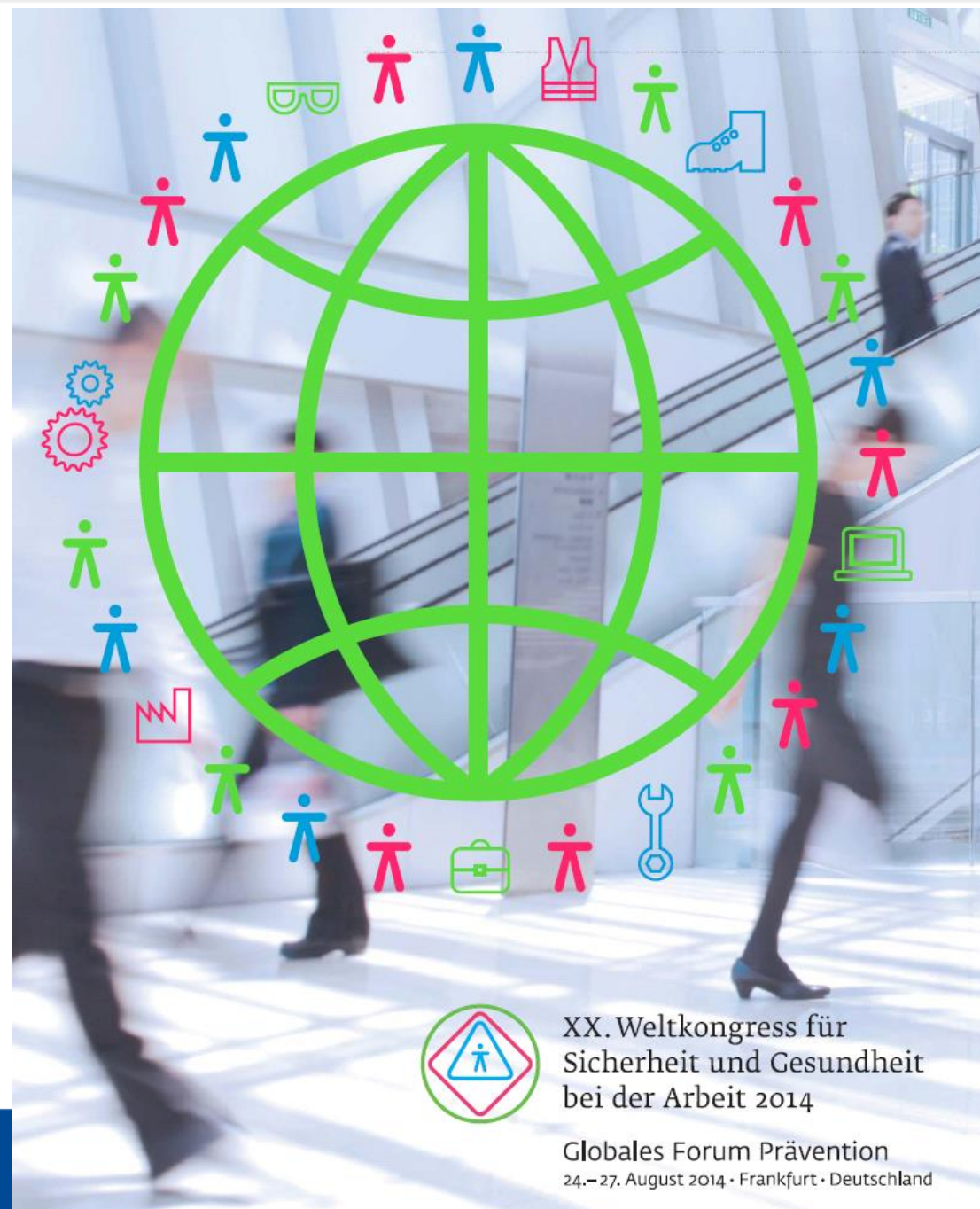


**DGUV**

Fachbereich Gesundheit im Betrieb

## Präsentationen zu Psyche und Gesundheit in der Arbeitswelt beim Weltkongress 2014

- “Psyche and health at work – seeking prevention together”  
(Jasmine Kix, Roland Portuné)
- “Brainstorming meetings – systematic exchanges within small businesses”  
(Betty Willingstorfer, Roland Portuné)



XX. Weltkongress für  
Sicherheit und Gesundheit  
bei der Arbeit 2014

Globales Forum Prävention  
24.–27. August 2014 • Frankfurt • Deutschland

# DANKE!



- + **den Kolleginnen und Kollegen aus dem Sachgebiet für ihr nimmermüdes Engagement!**
- + **Ihnen für Ihre Aufmerksamkeit!**